


AT 540 ALUMINIUM-HAUSEINGANGSTÜR



EIGENSCHAFTEN

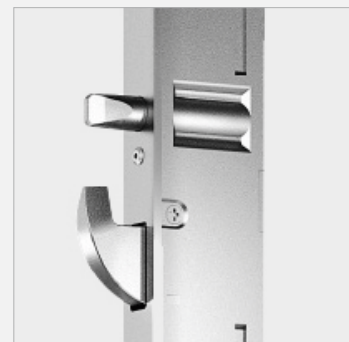
	Wärmedämmung	bis $U_b = 0,75 \text{ W/(m}^2\text{K)}$
	Schallschutz	bis 35 dB
	Sicherheit	bis RC2
	Verriegelung	Mehrfach-Verriegelung
	Bautiefe	93 mm



Innen und Außen
flächenbündig



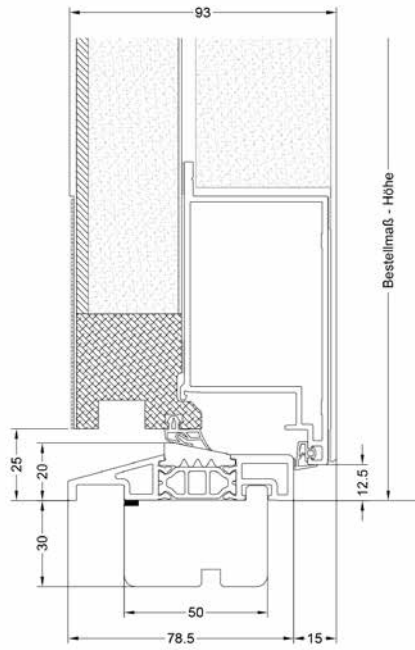
2 schaliger Füllungsaufbau mit
Dehneinlage für ausgezeichnete
Klimastabilität



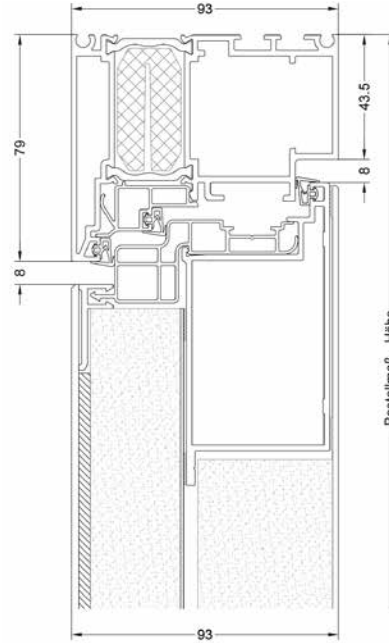
5-fach Verriegelung im Standard
für höchste Sicherheit

Schnitte

Schnitt unten



Schnitt seitlich, oben



FT

BestellNr: F0009



FS

BestellNr: F0008



VG

BestellNr: V0003



DB

BestellNr: D0002

Weitere Modelle finden Sie im Türendesigner:

