


AT 525 ALUMINIUM-HAUSTÜR




EIGENSCHAFTEN

 **Wärmedämmung** (in W/m²K)
U_D bis 0,87

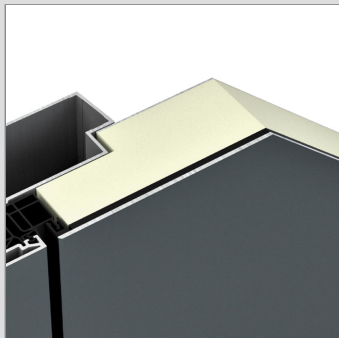
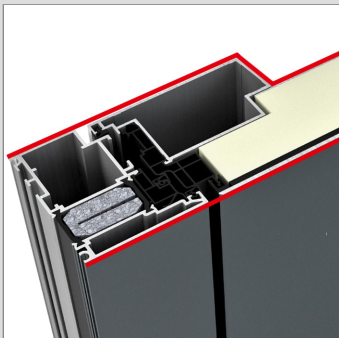
 **Schallschutz** (in dB)
bis 30

 **Sicherheit**
bis RC2

 **Verriegelung**
Mehrfach-Verriegelung

 **Profilbautiefe** (in mm)
93

I-tec Open

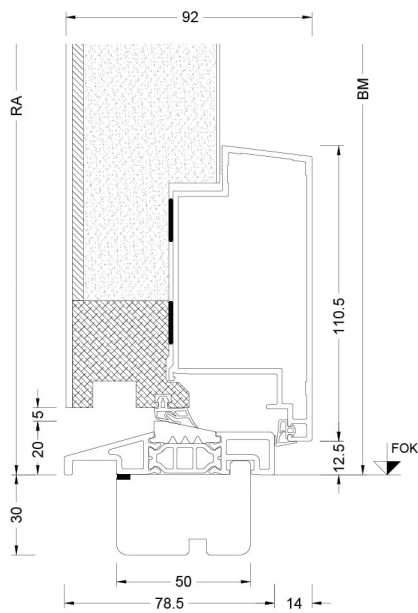


Das neue Design umfasst außen eine flächenbündige Ausführung und ist innen kantig definiert. Der Füllungsaufbau mit Dehneinlage sorgt für ausgezeichnete Klimastabilität. Einfache Pflege und Reinigung durch geglätteten Flügelfalz. Höchste Sicherheit dank 5-fach-Verriegelung im Standard.

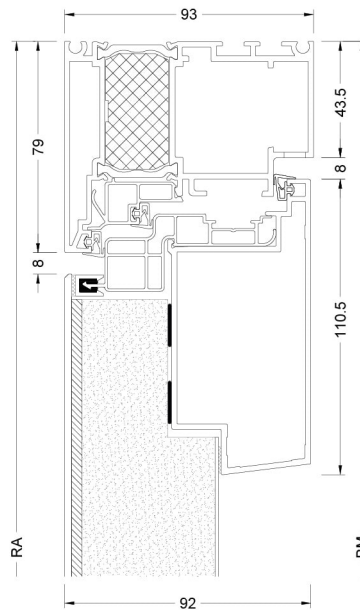
ALUMINIUM-HAUSTÜR AT 525

Schnitte

Schnitt unten / Section - bottom



Schnitt seitlich, oben / Section - side top



BM	Bestellmaß / Ordering size
FOK	Fußbodenoberkante / Finished floor level
GM	Glasmaß / Glass size
RA	Rahmenseitenmaß / Outside frame size
TM	Teilungsmaß / Division size